

mosquetones y un estribo. La segunda discurre por una placa situada unos metros a la izquierda de la anterior y tiene una dificultad algo superior (V+/VI+). Para repetirla son necesarias 9 cintas express, algún mosquetón y chapas recuperables para la reunión de la cumbre. El descenso se efectúa en un rápel de 40 metros, muy evidente. El mejor modo de aproximación a estas vías es tomar el camino a Coll de Muset, para coger el caminito abierto en plena espesura que va directo a la agulla y sale antes del que conduce a la vía de la cara oeste del Faraó. Del coche a pie de vía hay unos 45 minutos.

COLLEGATS

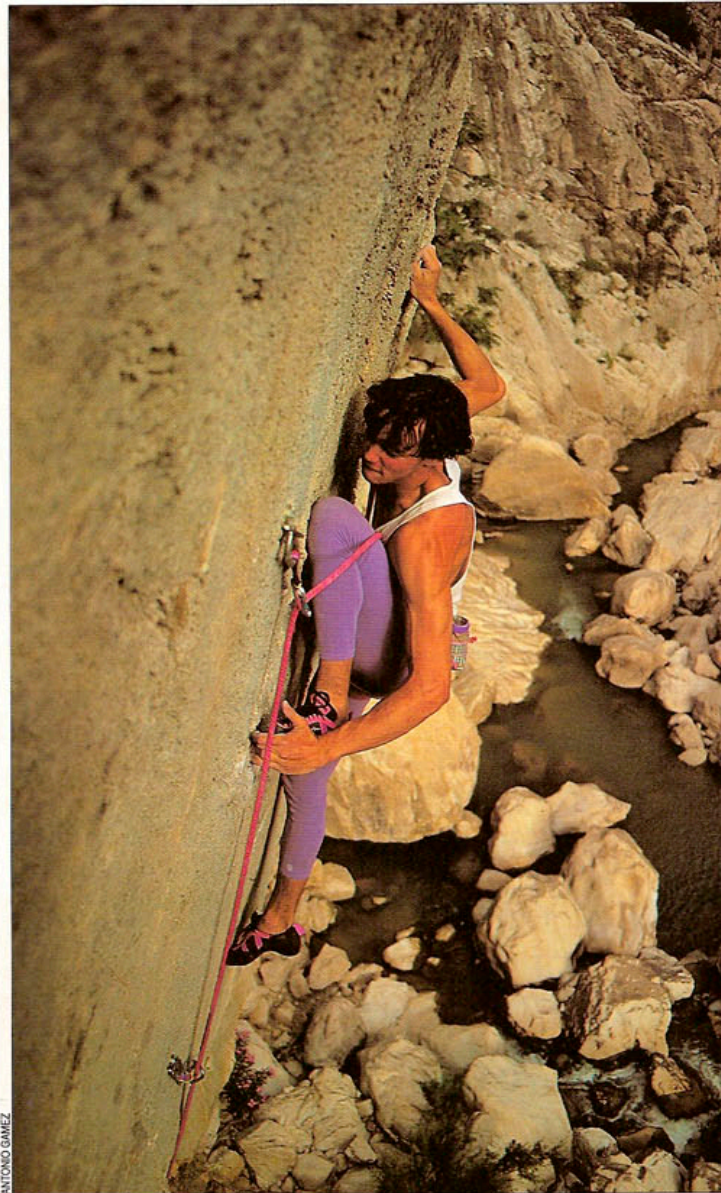
Pared de la Figuereta

Manolo Vilchez y Armand Ballart realizan la primera ascensión de la "Vía de la Cuqui" (6a, 100 m.). Este itinerario comienza a la derecha de la "Vía de la Figuereta" y destaca por su exposición. Para repetirlo son necesarios empotradores de cable y friends del 1/2.

ZONA GRAMUNTILL

Sector Cine

Sisco Pérez y Armand Ballart equipan la vía "Fotogramas" (6a, 25 m.). Este último escalador equipa la "Vía Celuloide" (6b, 25 m.), itinerario que comienza a la derecha del anterior. Para descender de estas vías es necesario



ANTONIO GOMEZ

Bernabé Fernández en "Perspectiva Niewski" (8b+). Se trata del primer 8b+ encajado en El Chorro (Primer Cañon) pues el anterior, "Monster For ever" ha sido decotado a 8b.

